

BIM BIEDT ARCHITECTEN EN ADVISEURS INNOVATIEKANSSEN

► Een 'Building Information Model' kan de communicatie tussen alle betrokkenen bij een bouwproject sterk verbeteren en daarmee kostbare fouten voorkomen. Na jaren over de BIM-voordelen te hebben gesproken, lijken de economische omstandigheden en technische ontwikkelingen momenteel aanjagers te zijn voor het praktische gebruik ervan. In dit artikel belicht Jeroen van den Burg, productmanager van Brink Groep, de stand van zaken.

Anticyclisch innoveren

Net als veel andere sectoren is de bouwwereld door de economische crisis onomkeerbaar aan het veranderen. Dat lijkt op korte termijn bedreigend, maar biedt voor de langere termijn tegelijkertijd ook interessante kansen. Vooral als men in zo'n veranderingsperiode nieuwe technische mogelijkheden gaat gebruiken om te innoveren. Oftewel anticyclisch innoveren, door een 'Building Information Model' (BIM) te gebruiken als uniform communicatiemiddel voor alle betrokken partijen bij een bouwproject. "Als gespecialiseerde softwareleverancier voor de bouwsector hebben wij de BIM-ontwikkelingen uiteraard vanaf het begin gevolgd", zegt Van den Burg. "Erover praten is echter nog heel wat anders dan het praktisch toepassen. Wij geloven niet dat iedereen binnen vijf jaar al in één BIM-model met elkaar samenwerkt aan projecten. Zo snel is de ketenintegratie tussen alle betrokken bouwpartijen niet te realiseren. Ondanks, of mogelijk door de financiële crisis zien wij momenteel echter een sterk toenemend gebruik van BIM door architecten, constructeurs, bouwbedrijven en installateurs. Om hen te helpen de mogelijk grote voordelen te benutten, hebben wij voor een heel ar-



beidsintensief bedrijfsproces, te weten kostencalculaties, IBIS4BIM ontwikkeld. Dat is een programma voor het geïntegreerd bepalen van alle benodigde hoeveelheden, ramingen en kostencalculaties uit 3D-modellen, in elke fase van het bouwproces."

Meer grip op bouwproces

Bij elk bouwproject worden de rollen opnieuw verdeeld op basis van toegevoegde waarde. Daarom kunnen architecten een BIM benutten om vakkennis en ervaring toe te voegen en zo hun coördinatierol te versterken en meer grip op het bouwproces te krijgen. Wanneer een architect mooi kan vormgeven maar onvoldoende de nieuwe communicatiemiddelen beheerst, verzorgen straks an-

deren de coördinatie, die al van oudsher tot hun vak behoort. Door te starten met een gebouwmodel kunnen architecten drempelverlagende kartrekkers zijn om aannemers, constructeurs, inrichters en installateurs te enthousiasmeren en te betrekken bij BIM-projecten. "IBIS4BIM is vanaf het planstadium te gebruiken om al op basis van de massa's en ruimtes te controleren of bepaalde wensen binnen het budget passen", vertelt Van den Burg. "Een voorbeeld daarvan is Atelier Pro uit Den Haag, die onder andere voor het Meander Ziekenhuis in Amersfoort met een BIM heeft gewerkt. IBIS4BIM geeft dit bureau betere mogelijkheden om de kosten te beheersen en daardoor vroeg in het project goede beslissingen te nemen. Een BIM vergroot ook het inzicht in de ruimtelijke kwaliteit van een gebouw voor zowel de architect als opdrachtgever. Zo kunnen architecten een kwalitatief beter ontwerp maken door te werken met een gebouwmodel en geïntegreerde calculaties. Omdat BIM-men een andere manier van samenwerken vereist, zijn de mogelijke voordelen sterk afhankelijk van de bereidheid en capaciteit om noodzakelijke veranderingen door te voeren. Dat gaat veel verder dan de invoering van 2D CAD-tekenen in de vorige decennia. Als specialist in bouwautomatisering kunnen wij klanten daarbij uiteraard begeleiden."

Open BIM-interface

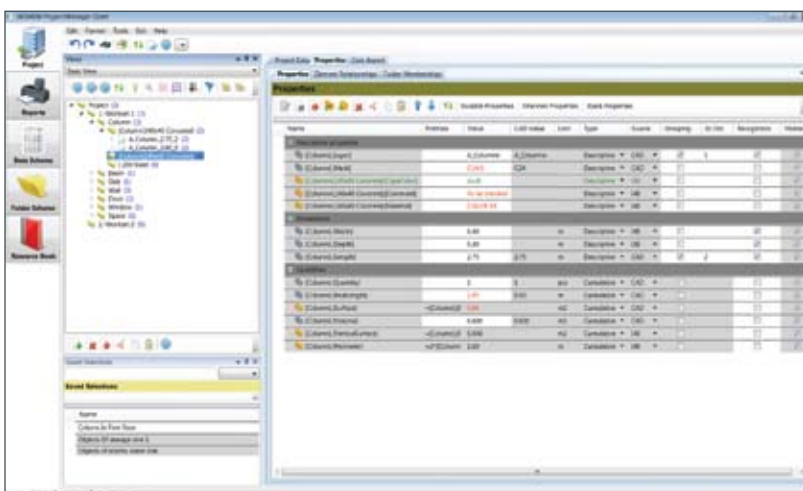
IBIS4BIM is zelf ook een voorbeeld van marktgestuurde innovatie. Inspelend op vragen van klanten heeft Brink Groep daarmee een tijd- en kostenbesparende oplossing voor alle bouwpartijen ontwikkeld. Het programma werkt als een open interface naar de meest gebruikte 3D-software van Autodesk en Allplan en voegt daar als extra dimensie kosten aan toe. "IBIS4BIM wordt al met succes

toegepast door enkele tientallen adviesbureaus, architecten en bouwbedrijven", vervolgt Van den Burg. "De laatste tijd zien wij echter een verschuiving van het gebruik naar een vroegere projectfase,



omdat onze klanten de vrijheid hebben om in elk stadium de kostenconsequenties van bepaalde beslissingen te analyseren. Dat gebeurt op basis van alle objectkenmerken en onze uitgebreide receptenbibliotheek voor verschillende kostencalculaties. Als een bedrijf die calculatierecepten voor de eigen praktijk situatie verfijnt, zijn kostenberekeningen sterk te vereenvoudigen en zelfs voor een groot deel te automatiseren. Dan houdt men meer tijd over om aandacht te besteden aan bijzondere gebouwdelen of -details en dus een beter product op te leveren." Om de toepasbaarheid te vergroten en invulling te geven aan klantvragen, werkt Brink Groep op dit moment aan een nieuwe versie van IBIS4BIM, die in de loop van dit jaar beschikbaar komt. Daarin worden zowel een aantal nieuwe ICT-technologieën als ontwikkelingen op het gebied van standaarden voor informatiecommunicatie verwerkt, zoals COINS, IFC en een koppeling met de eigen IBIS-TRAD software. ◀

Ga voor meer informatie over IBIS4BIM naar de website: www.ibis.nl



Brink Groep
Overgoo 5 • Postbus 177
2266 AD Leidschen Dam
T. (070) 301 53 01 • F. (070) 320 22 03
info@brinkgroep.nl • www.brinkgroep.nl